



NC-1256

RESOLUMENT DESIGN

NCPI
RÉSOLUMENT TPV

RESOLUMENT DESIGN

CARACTERISTIQUES

Intel® Celeron J1900 - Quad-Core - 2.4 GHz
Disque SSD 64Go
RAM 4Go (Max 8Go)

SYSTEME D'EXPLOITATION

Windows 10 IoT Fr®

MONITEUR

Ecran tactile 15.6" Wide inclinable
Écran arrière 10"
Dalle Capacitive - IP64 (étanche eau & poussière)
Résolution 1366x768 - 350 cd/m2

PERIPHERIQUES

Afficheur arrière 2 lignes VFD
Écran arrière 10"
Lecteur MSR-DALLAS-RFID

CONNECTEURS

- 5 ports USB (2.0)
- 2 ports USB (3.0)
- 2 ports série RS232 RJ45
- 1 port tiroir RJ-12
- 1 port HDMI
- 1 port PS2 clavier / souris
- 1 port réseau LAN RJ45 (100/1000 Base-T)

Température de fonctionnement (0°C à 40°C)

Humidité 20% à 80% sans condensation

Alimentation externe : 60W

Certifications : CE / FCC / LVD

STRUCTURE

Plastique moulé

DIMENSIONS

366x400x256mm



DESIGN UNIQUE



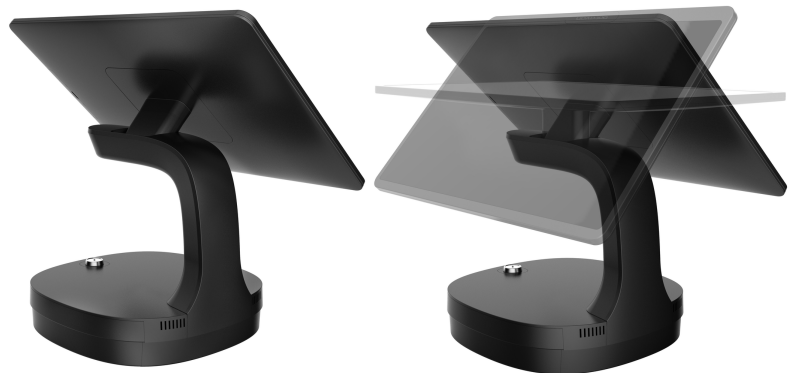
FIABILITÉ



ECRAN INCLINABLE



ECRAN D'1CM D'ÉPAISSEUR



CONTACT

NCPI
107 rue de l'Aven
34980, Saint-Gély-Du-Fesc
04 67 66 87 86
info.rev@ncpi.fr
www.ncpi.fr



NCPI
RESOLUMENT TPV

Votre spécialiste régional